

A pálinkák metanol tartalmának csökkentési lehetőségei

Nagygyörgy László
Projekt manager
WESSLING Hungary Kft
+3630-4884378

Tartalom:

- A metanol koncentráció és a gyümölcsfajok kapcsolata.
- A metanol tartalom csökkentésének egyszerű módszerei.
- A lepárlási paraméterek hatása a metanol tartalomra



A metanol koncentráció és a gyümölcsfajok kapcsolata

- A metanol az alkoholos erjedés során a gyümölcsök **pektin** tartalmával összefüggésben keletkezik.
- A magas pektin tartalmú gyümölcsök közül a leggyakrabban okoztak magas metanol tartalmat:
birs, bodza, fekete ribizli, kökény, galagonya, berkenyék, csipkebogyó, som,
de gyakran magas metanol koncentrációt okoz:
a **körte** és az **alma** is.

A metanol tartalom csökkentésének egyszerű módszerei

- A cefre erjesztési hőmérsékletét tartsuk alacsonyan (16-18 Celsius fokon).
- A cefre pH-ját tartsuk alacsonyan (2,8-3 között).
- Az erjedés után azonnal főzzük ki a cefrét.

A lepárlási paraméterek hatása a metanol tartalomra (A KMR projekt részeredményei)



**GYÜMÖLCSFAJRA
OPTIMALIZÁLT LEPÁRLÁS
SZABÁLYOZÓ BERENDEZÉS
KUTATÁS FEJLESZTÉSE**

A támogatás összege:
81 573 728 FT
Kivitelezés ideje: 2012.10.01-2015.03.31
Kedvezményezett: WESSLING Hungary Kft.

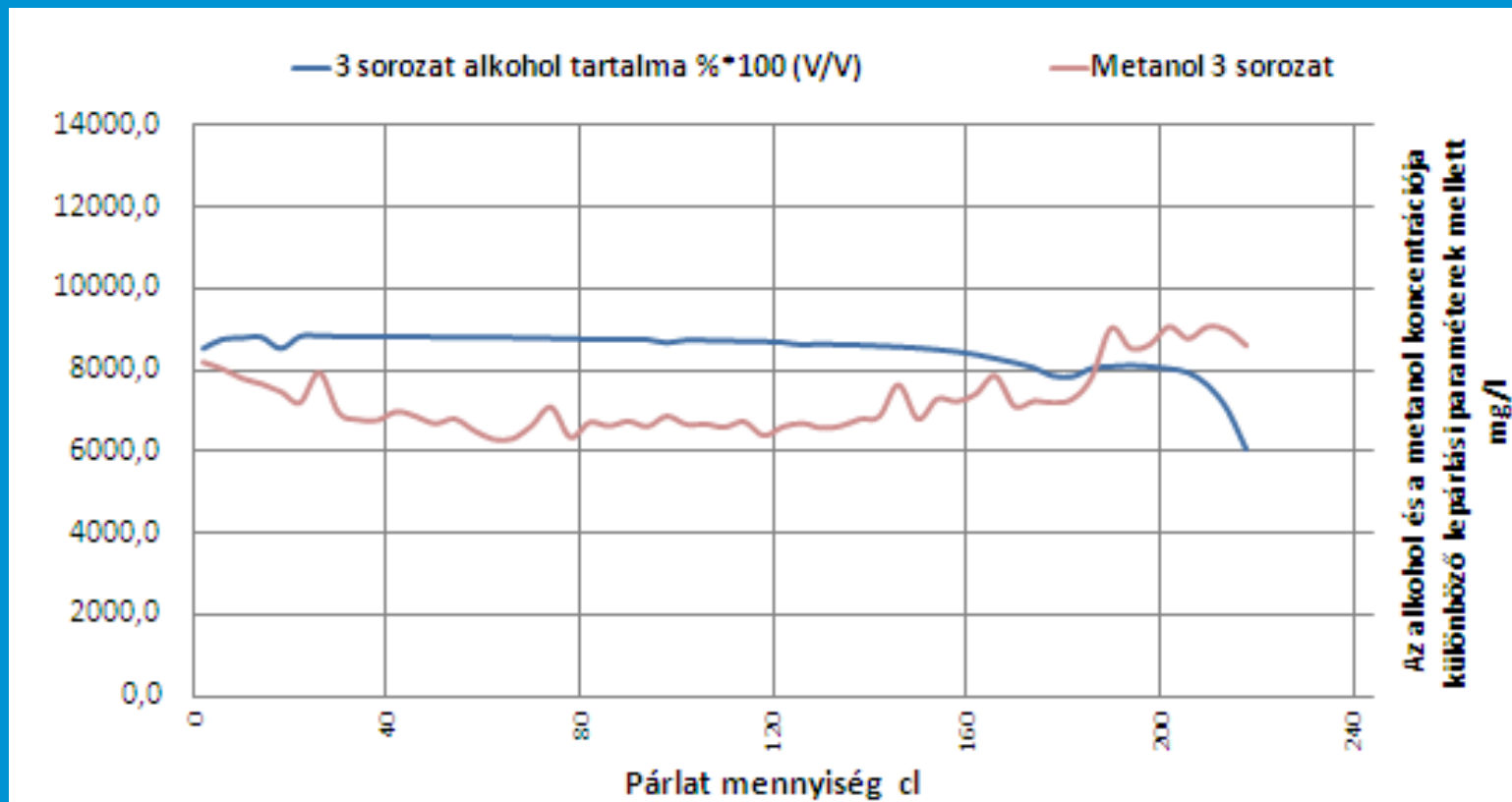
Nemzeti Fejlesztési Ügynökség
www.ujszechenyiterv.gov.hu
06 40 638 638



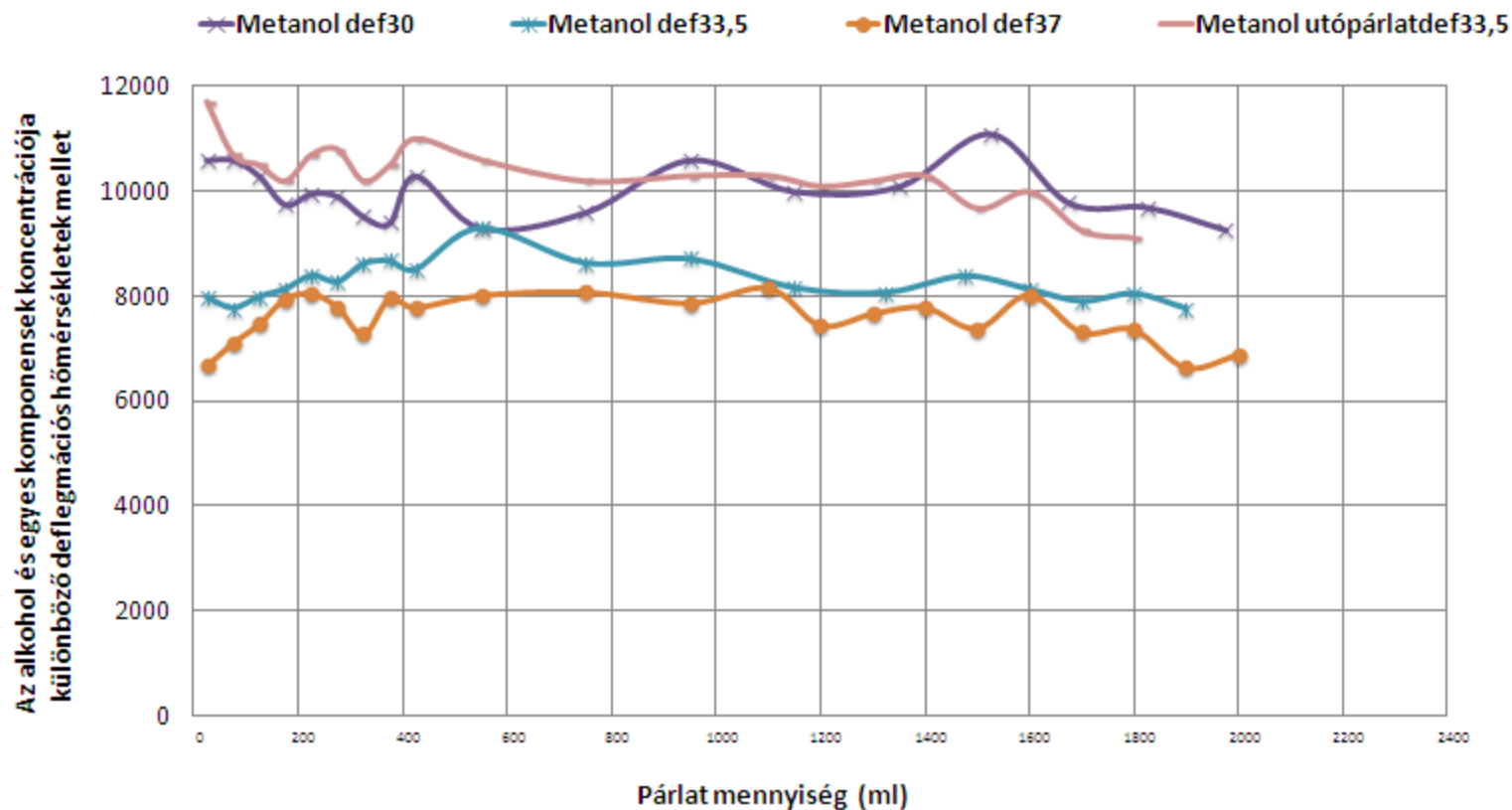
MAGYARORSZÁG MEGÚJUL

A projekt a Magyar Kormány támogatásával, a Nemzeti Fejlesztési Ügynökség kezelésében, a Kutatási és Technológiai Innovációs Alap finanszírozásával valósul meg.

A metanol csökkentésére nem alkalmas az elválasztási pontok változtatása (Vilmoskörte)

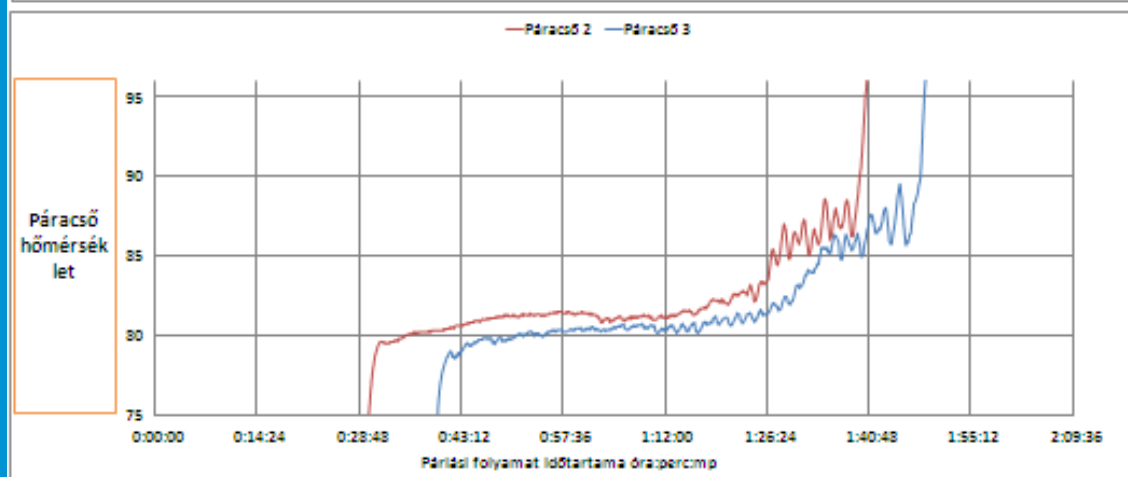
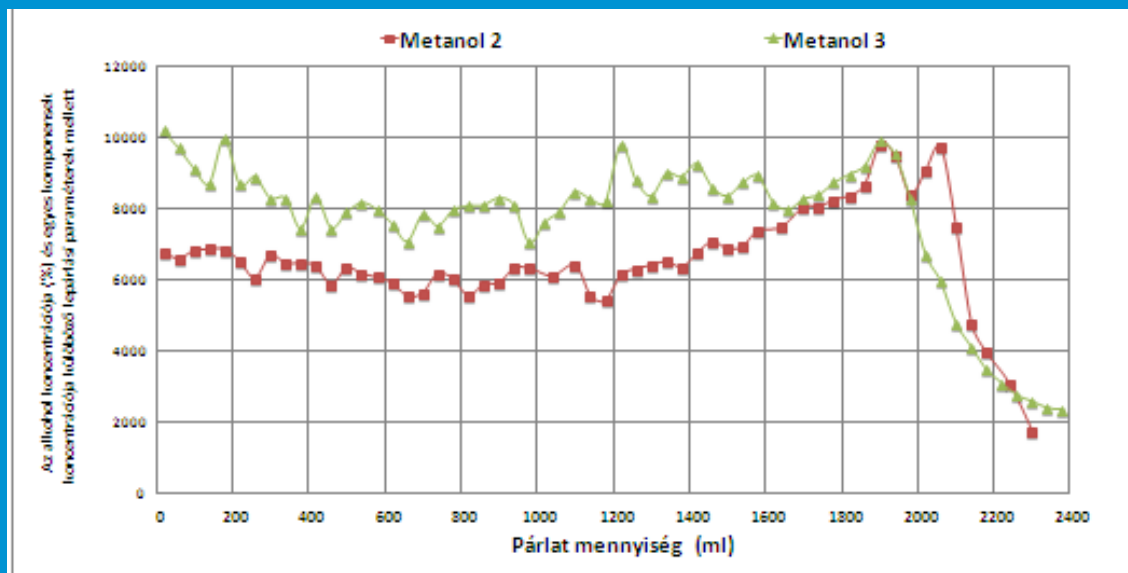


A deflegmációs hőmérséklet hatása a metanol koncentrációjának változására (Vilmoskörte)



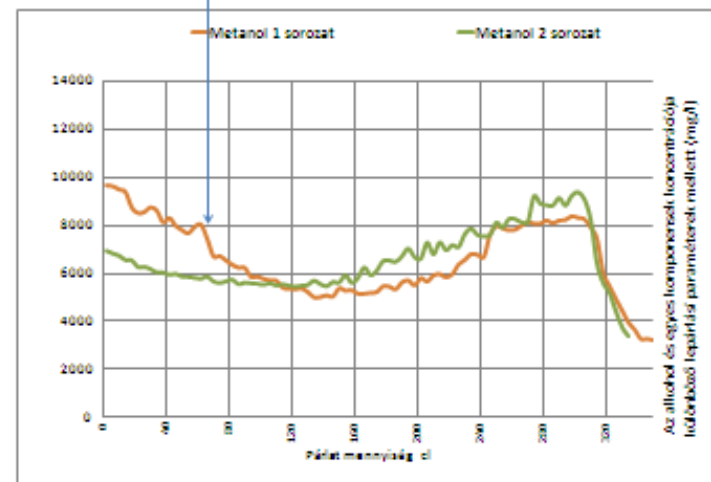
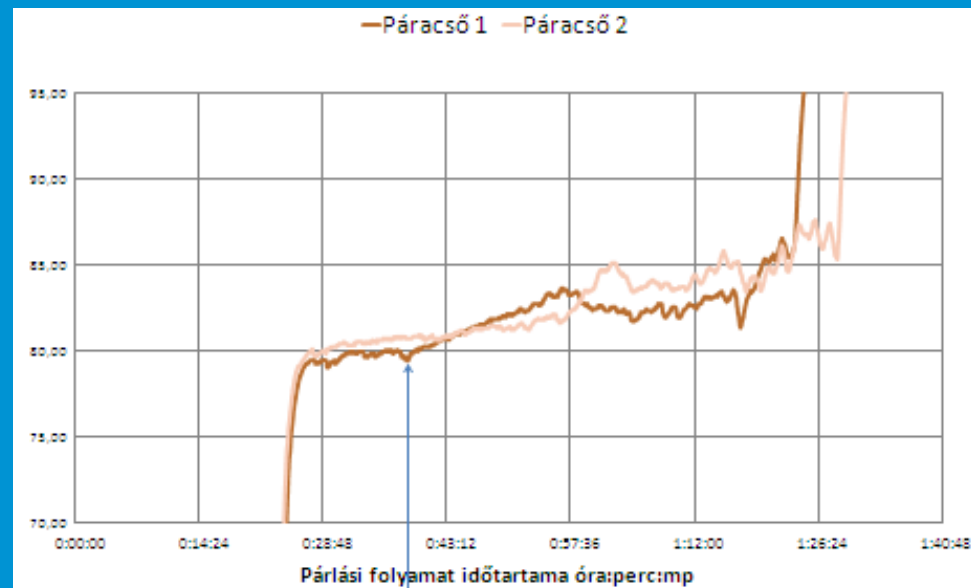
A lepárlási paraméterek hatása a metanol tartalomra

Az egylépcsős
lepárlásnál
az alacsonyabb
deflegmációs
hőmérséklet
magasabb
metanol tartalmat
eredményez!!!

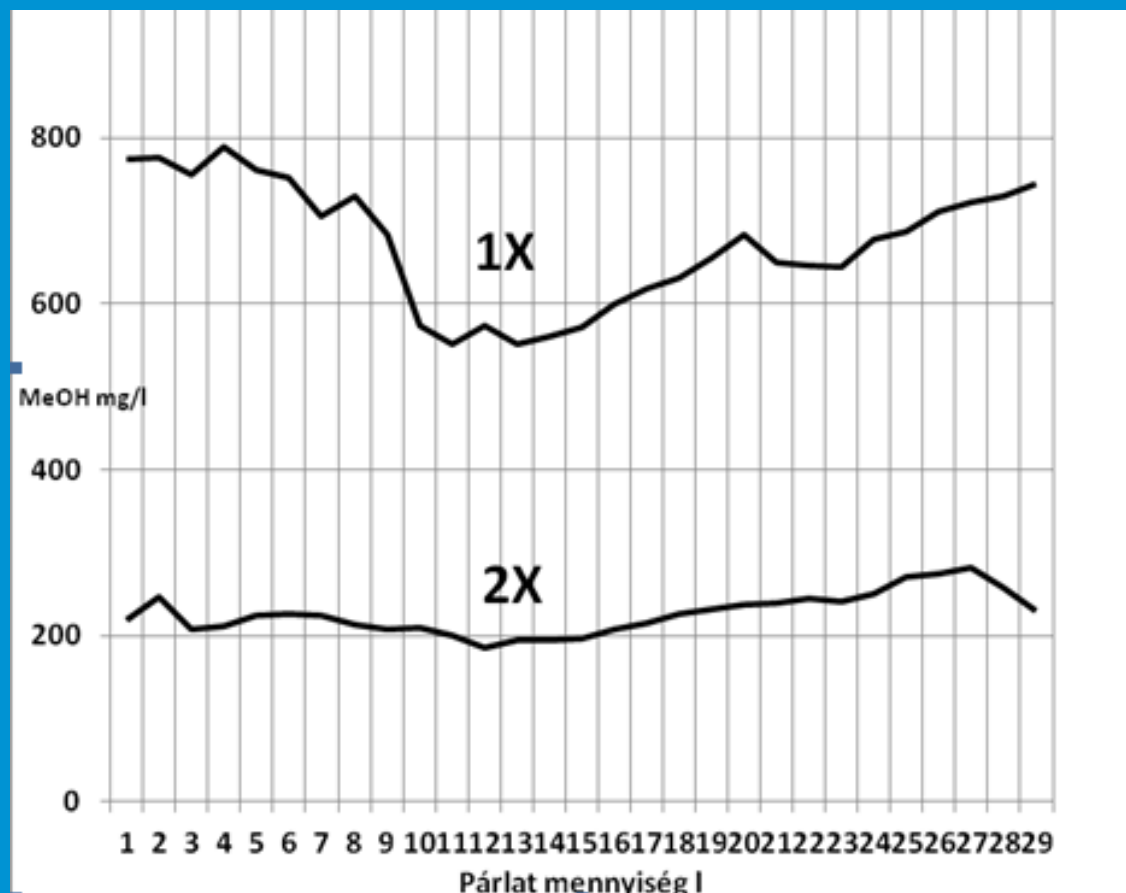


A lepárlási paraméterek hatása a metanol tartalomra

A deflegmáció mértéke lepárlás közben változik, ezt követi a metanol relatív illékonyságának változása.



A kétszeres szakaszos lepárlás és az egylépcsős lepárlás összehasonlítása borseprő párlat esetében



Összefoglalás

- A metanol tartalom a lepárlási módszertől és a lepárlási paraméterektől függően akár 20-40%-al is csökkenthető :
- **Egylépcsős lepárláskor a deflegmáció mértékének csökkentésével, vagy**
- **Kétszeres szakaszos lepárlás alkalmazásával.**

Köszönöm a figyelmet !